

Neue Partnerschaft in Australien

Die IGE+XAO Gruppe hat eine Partnerschaft mit dem australischen Unternehmen Desktop EDA unterzeichnet. Diese in Melbourne ansässige, 1996 gegründete Firma ist Spezialist für Lösungen aus dem Bereich des CAD für die Elektronik- und Maschinenbau-Industrie. Die Produktpalette umfasst die Software IDF Modeler, mit der gedruckte Leiterplatten dreidimensional dargestellt werden können, sowie Elektracad, ein System zur Erstellung von Elektrolänen. Den Anwendern dieser Lösung wird jetzt die Möglichkeit geboten, auf SEE Electrical/CADdy⁺⁺ umzusteigen.

Desktop EDA wird zukünftig die Software-Lösungen der IGE+XAO Gruppe in Australien und Neuseeland vertreiben und auch die entsprechenden Dienstleistungen anbieten. Bisher war IGE+XAO in dieser Region noch nicht präsent.

In dieser Ausgabe:

Kostenloser PDF-Druckertreiber.....	2
SEE Electrical/CADdy ⁺⁺ FAQ - häufige Fragen unserer Anwender.....	2
SEE Electrical/CADdy ⁺⁺ bei Semco Maritime.....	3
Anteile an Anyware Technologies verkauft.....	3
Messen 2008.....	4
Impressum.....	4

Software mieten statt kaufen

IGE+XAO bietet jetzt unter dem Namen SEE Freedom ein neues „All-inclusive“-Angebot zur Nutzung der E-CAD-Software SEE Electrical/CADdy⁺⁺. In einem monatlichen, festen Pauschal-Betrag sind neben der Nutzung der Software auch Schulungen, telefonischer Support sowie alle Updates enthalten. Der niedrige monatliche Pauschalbetrag befreit gerade kleine Unternehmen von einer hohen Anfangsinvestition für die Anschaffung einer modernen E-CAD-Lösung und schont das Liquiditätspolster.

SEE Freedom wurde speziell um die Lösung SEE Electrical/CADdy⁺⁺ herum konzipiert, dem E-CAD-System von IGE+XAO, das den Bereich von einfachen bis mittleren Anforderungen an die Elektroprojektierung abdeckt. Das Software-Paket ist in den drei Ausbaustufen „Basic“, „Standard“ und „Advanced“ erhältlich. Durch den jederzeit möglichen Wechsel zu einer höheren Stufe kann das System mit den Anforderungen des Anwenders mitwachsen.

Die Ausbaustufe „Basic“ ist für alle Industrie-Zweige geeignet und bietet eine interessante Anzahl von Funktionen zu einem besonders günstigen Preis. Die Ausbaustufe „Standard“ beinhaltet, in Ergänzung zu „Basic“, zahlreiche Funktionen, die die Erstellung und Verwaltung von Stromlaufplänen mit einem Höchstmaß an Produktivität erlauben. Schließlich umfasst die Ausbaustufe „Advanced“ erweiterte Funktionalitäten, die die Verwaltung komplexer Projekte ermöglichen, wie zum Beispiel die Verwaltung von SPS Ein- und Ausgängen oder die automatische Generierung von Plänen. Schon seit mehreren Jahren wird SEE Electrical/CADdy⁺⁺ erfolgreich in einer Vielzahl von Ländern vermarktet, wobei Anwender vor allem die einfache Bedienbarkeit und die intuitiven Funktionen schätzen.



„SEE FREEDOM ist eine klare Antwort auf die Bedürfnisse von kleineren Unternehmen.“ Alain Di Crescenzo, Vorsitzender der IGE+XAO Gruppe.

„Mit dem neuen SEE Freedom Angebot können kleine und mittlere Unternehmen ihre Elektroprojektierungen schneller und mit einem hohen Qualitäts-Standard abwickeln. Das SEE Freedom Geschäftsmodell ist eine klare Antwort auf die Bedürfnisse gerade von kleinen Unternehmen: Mit einer monatlichen Rate ist sowohl die Nutzung des Software-Paketes, als auch entsprechende Schulungen und Support abgedeckt. Wir haben dabei eine Rate definiert, die dem Anwender einen schnellen Ertrag ermöglicht. Das Angebot beginnt bei 59,90 Euro pro Monat – E-CAD war niemals zuvor so leicht zugänglich für kleine und mittlere Unternehmen“, erklärt Alain Di Crescenzo, Vorsitzender der IGE+XAO Gruppe.

> Kennziffer 001

Dynamisches zweites Quartal

Der Umsatz von IGE+XAO ist im zweiten Quartal des Geschäftsjahres 2007/2008 um 7,7 Prozent gewachsen. Mit dieser Steigerung liegt der Gesamtumsatz der Gruppe im ersten halben Jahr des Geschäftsjahrs über dem Schwellenwert von 10 Millionen Euro – im ersten Halbjahr des Geschäftsjahres 2007/2008 wurde ein Umsatz von 10.465.411 Euro erreicht, gegenüber 9.813.966 Euro im Vorjahreszeitraum. Das erste Halbjahr des laufenden Geschäftsjahres

ist charakterisiert von Produktlebenszykluslösungen (PLM) für elektrotechnische Anlagen der Luft- und Raumfahrtbranche. Nachdem im Jahr 2005 ein erster Vertrag mit Eurocopter abgeschlossen wurde, unterzeichnete IGE+XAO nun einen Vertrag über rund 800.000 Euro mit einem weiteren führenden Unternehmen der Luft- und Raumfahrtindustrie. Diese Abschlüsse sollten mittelfristig zu neuen interessanten Aufträgen führen.

Kostenloser PDF-Druckertreiber

PDF ist heute ein weltweit anerkannter und weit verbreiteter Standard zum Austausch als auch zur Ablage und Archivierung elektronischer Dokumente. Dieses von Adobe entwickelte Format ist ideal geeignet, um Dokumente oder technische Zeichnungen zu archivieren sowie zu verteilen. Der einfachste Weg ist die Erzeugung der PDF-Dokumente über einen Druckvorgang mit Hilfe eines PDF-Druckertreibers. Ein solches Werkzeug zur einfachen und schnellen Erzeugung von PDF-Dokumenten sollte auf keinem Rechner fehlen.

Aus diesem Grund hat die MAY Computer GmbH, unter anderem österreichischer Vertriebspartner von IGE+XAO, eDocPrintPro entwickelt. Mit diesem kostenlosen PDF-Druckertreiber ist es möglich, ohne weitere Lizenzkosten PDF-Dokumente auf jedem Arbeitsplatz und aus jeder Applikation heraus zu erzeugen. Der Druckertreiber kann auf allen Arbeitsplätzen frei eingesetzt, installiert und auch frei an andere Benutzer weitergegeben werden.

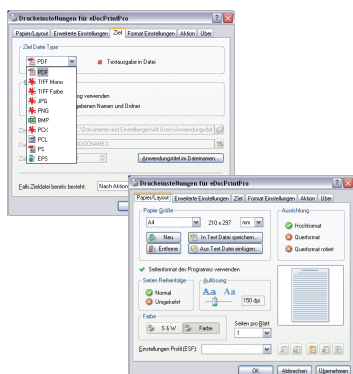
Softwarehäuser können diesen PDF-Druckertreiber aber auch in ihre eigenen Anwendungen integrieren. Dazu stehen sowohl eine API-Pro-

grammier- als auch eine Plugin-Schnittstelle zur Verfügung. Die eDocPrintPro API ermöglicht das Einbinden des Druckertreibers in eigene Anwendungen sowie das programmgesteuerte Setzen und Abfragen aller Funktionen und Parameter, die auch über das User-Interface des Druckertreibers eingestellt werden können.

Die API ermöglicht es, die Einstellungen des Druckertreibers programmgesteuert zu beeinflussen. Zudem erhält die Anwendungs-Software vom Druckertreiber auch die notwendigen Event-Rückmeldungen über die erfolgreich beendeten Erstellvorgänge.

Software-Hersteller und Anwendungsentwickler erhalten damit eine kostengünstige Möglichkeit, eigene Programme um Funktionen der PDF- und Image-Dokumentenerstellung zu erweitern sowie den Druckertreiber direkt anzusteuern, um Vorgänge und Abläufe zu automatisieren. Auf Wunsch entwickelt die MAY Computer GmbH auch fertige Add-On Module und Integrationen.

Weitere Informationen, Funktionsbeschreibungen, Screenshots sowie der kostenlose Download stehen unter www.pdfprinter.at bereit.



Mit dem von MAY Computer entwickelten kostenlosen PDF-Druckertreiber eDocPrintPro lassen sich ohne weitere Lizenzkosten auf jedem Arbeitsplatz und aus jeder Applikation heraus PDF-Dokumente erzeugen.

SEE Electrical/CADdy++ FAQ - häufige Fragen unserer Anwender

Ich verwende ein Schütz/Relais manchmal alleine und manchmal als Subtyp in einem Makro. Wo führe ich die Kanalinformation durch?

Ab der Version V4R1 wird die Kanalinformation auch aus Subtypen ausgelesen. Sie müssen die Informationen zu den Kontakten und Kontaktspiegelsymbolen also in den Typ für das Schütz/Relais eintragen. Der Makrotyp darf diese Informationen nicht noch einmal enthalten, sonst wird der Kontaktspiegel doppelt dargestellt. Setzen Sie auch das Modul Schaltschrank ein, ist allerdings in der Kanaldefinition des Makrotyps das Symbol für den Schaltschrank anzugeben, falls ein solches verwendet werden soll.

Wie erzeuge ich Querverweise zwischen Verbindungen auf verschiedenen Seiten?

Ab der Version V4R1 können Querverweise erzeugt werden, indem am letzten Punkt einer Verbindung mit der linken Maustaste doppelt geklickt wird. Dann wird automatisch ein Querverweis-Symbol platziert. Sie können Querverweis-Symbole auch manuell aufrufen. Sie finden Sie in einer der Symbolbibliotheken EN60... oder EN61... im Unterverzeichnis „Querverweise“. Es dürfen nur jeweils zwei Querverweise den gleichen Namen tragen, da nur so ein eindeutiger Verweis möglich ist. Ab der Version V4R1 ist es möglich, Querverweis-Symbole mit einem

zusätzlichen Text für einen Index zu erzeugen. Werden diese Querverweis-Symbole mit Index verwendet, kann für viele Querverweise der gleiche Name verwendet werden. Die zueinander gehörenden Paare müssen dann zusätzlich zum gleichen Namen auch den gleichen Index besitzen.

Meine Projekte liegen im Netzwerk. Wird die Verbindung zum Server unterbrochen, kann ich mein Projekt nicht mehr speichern oder verliere Daten. Gibt es eine Abhilfe?

Verwenden Sie die Option „SafeMode“. Hierbei arbeiten Sie mit einer automatisch erstellten lokalen Kopie Ihres Projektes. Der Datentransfer zwischen Programm und lokaler Arbeitskopie ist erstens sicherer und zweitens schneller als über eine Netzwerkverbindung. Entscheiden Sie sich für die Arbeit mit „SafeMode“, ist eine Änderung in der Registry notwendig (Administratorrechte erforderlich). Die Registry ändern Sie, indem Sie die Datei „SafeModeON.reg“ per Doppelklick ausführen und die erste Meldung mit „Ja“ und die zweite Meldung mit „Ok“ bestätigen. Die Datei finden Sie auf Ihrer Update-CD im Verzeichnis „...\\Support\\Regs“.

Wichtig: Setzen Sie verschiedene Benutzerprofile auf einem Arbeitsplatzrechner ein, ist die Änderung der Registry für jedes Benutzerkonto auszuführen!

“Weitere Tipps zur Arbeit mit SEE Electrical/CADdy++ finden Sie auch im Internet unter www.ige-xao.de in der Rubrik FAQ’s“.

Vom Entwurf bis zur Rechnung

Schalt- und Bedientafeln für Schiffe und Bohrplattformen müssen einer Vielzahl von Anforderungen gerecht werden. Semco Maritime mit Sitz im dänischen Odense kann auf viele Jahre Erfahrung in Entwicklung und Bau derartiger Schalttafeln verweisen.

Der hohe Sicherheitsstandard in der Schifffahrt macht es unter anderem erforderlich, dass Søren G. Hunderup, einer der Entwicklungs-Ingenieure von Semco Maritime, alle neuen Konstruktionen zur Zulassung an die entsprechenden internationalen Zertifizierungs-Gesellschaften senden muss.

Für die Elektroprojektierung der Schalttafeln setzt Semco Maritime SEE Electrical/CADdy⁺⁺ ein. „Bei der Implementierung mussten wir uns der Herausforderung stellen, das E-CAD-Programm mit Microsoft Business Solutions XAL zu verbinden“, erinnert sich Søren G. Hunderup. MBS XAL ist eines der populärsten ERP-Systeme für den Mittelstand und wird von Semco Maritime unternehmensweit eingesetzt. „Einer der großen Vorteile von SEE Electrical/CADdy⁺⁺ ist, dass das Programm eine Bauteilliste generiert. Wir wollten diese Liste nach MBS XAL exportieren. In Kooperation mit IGE+XAO Denmark und WM-data, unserem Lieferanten von XAL, wurde dazu ein spezielles Programm geschrieben, dass alle Import- und Export-Funktionen zwischen XAL und der E-CAD-Lösung abwickelt“, so Hunderup. „Für einige Zeit fungierten wir als eine Art Schnittstelle zwischen WM-data und IGE+XAO.“

Das neue Programm arbeitet wie ein Modul sowohl von SEE Electrical/CADdy⁺⁺ als auch von XAL. „Wenn wir in SEE Electrical/CADdy⁺⁺

arbeiten bemerken wir nichts von dem Link zu XAL“, unterstreicht Hunderup.

Der gesamte Artikelbestand von Semco Maritim - der über 10.000 Artikelnummern umfasst - kann nun einfach per Mausklick problemlos von XAL nach SEE Electrical/CADdy⁺⁺ exportiert werden. Wenn Bauteildaten von XAL exportiert werden, generiert SEE Electrical/CADdy⁺⁺ automatisch einen Zeichenrahmen mit Informationen wie Kunden- und Projektname, Bauteilnummer und andere Kenndaten.

„Wir arbeiten in einer Prozedur, bei der der verantwortliche Mitarbeiter die gesamte Palette von Bauteilinformationen in XAL erstellt, die dann später nach SEE Electrical/CADdy⁺⁺ exportiert wird“, so Søren G. Hunderup. „Das bedeutet, dass ich - als mit dem E-CAD-System arbeitender Ingenieur - nicht länger Zeit für das Eintippen der entsprechenden Informationen verschwende. Das reduziert zudem auch die Zahl möglicher Fehler. Wenn wir die Zeichnungen fertig erstellt haben und alle Komponenten mit Positionsnummern versehen sind, können wir sicher sein, dass die Nummern auch in der Bauteilliste aufgeführt werden, die wir anschließend nach XAL exportieren. Ein anderer Vorteil ist, dass die Bauteilliste die Zeichnung begleitet. Durch diese Verlinkung ist es wesentlich leichter, Änderungen im Projekt durchzuführen.“

Schließlich hebt Hunderup noch eine integrierte Kontrollfunktion hervor. Sie stellt sicher, dass alle Komponenten, die eingesetzt wurden, auch in der Bauteilliste stehen und berechnet werden, da das E-CAD-System nur Nummern verwendet, die von XAL exportiert wurden.



Durch die Verknüpfung von SEE Electrical/CADdy⁺⁺ mit dem ERP-System XAL spart Søren G. Hunderup, Entwicklungs-Ingenieur bei Semco Maritime, viel Zeit.

Anteile an Anyware Technologies verkauft

Die IGE-XAO-Gruppe hat ihren 11-prozentigen Anteil an dem Unternehmen Anyware Technologies verkauft. Die Veräußerung erfolgte in Übereinstimmung mit dem Management von Anyware Technologies sowie allen Anteilseignern und ist eine Folge der Übernahme von Anyware durch Wavecom, einem Spezialisten für Lösungen der „Integrated Wireless Communication“.

Anyware, ein innovatives Unternehmen mit Sitz in Toulouse, wurde im Jahr 2000 gegründet. Von Anfang an besaß IGE+XAO Anteile, bei einer Investitionssumme von 304.000 Euro. IGE+XAO unterstützte Anyware nicht nur finanziell, sondern auch mit Technologie-Know-how. Anyware Technologies bietet heute hochentwickelte Software-Lösungen, im Speziellen für Embedded-Software, Web-Technologien und Informations-Systeme.

IGE+XAO erhielt für seine Anteile 1.100.100 Euro, zusätzlich wurden weitere 55.000 Euro als Garantie für eventuelle Verbindlichkeiten hinterlegt. Zudem wird eine weitere Auszahlung von 220.000 Euro im Jahr 2009 erfolgen, sofern bestimmte Ziele erreicht werden. „Wir sind froh über die Übernahme durch Wavecom, die für Anyware Technologies eine echte Chance darstellt – sowohl technologisch als auch wirtschaftlich. Das Unternehmen wird von Synergien in Know-how wie auch in der Herstellung profitieren“, sagte Alain Di Crescenzo, Vorsitzender und Hauptgeschäftsführer von IGE+XAO. IGE+XAO selbst wird durch den Verkauf der Anyware-Anteile weder Know-how noch Kunden verlieren, sondern kann dadurch vielmehr sein Investitionsprogramm für das Jahr 2008 forcieren.

Impressum

OUTPUT wird kostenlos an Anwender und Interessenten abgegeben.

Herausgeber:

IGE+XAO
Software Vertriebs GmbH
Bahnhofstr. 22
D-76437 Rastatt

Projektleitung:

Thomas Steffan
Geschäftsbereichsleiter
Deutschland
IGE+XAO
Software Vertriebs GmbH
Marie-Bernays-Ring 19a
D-41199 Mönchengladbach

Realisation:

Presse- und Redaktionsservice
Olaf Meier, Mönchengladbach

Nachdruck oder Vervielfältigung, auch auszugsweise, ist nur mit der Genehmigung der IGE+XAO Software Vertriebs GmbH gestattet.

Technische Änderungen und Irrtümer vorbehalten.



www.ige-xao.de

Messen 2008

IGE+XAO ist in 2008 auf den folgenden Elektrotechnik-Messen vertreten. Über die jeweilige Kennziffer können Sie Ihre kostenlose Eintrittskarte anfordern!



Vom 21. bis zum 25. April 2008 findet wieder die Hannover Messe statt. Die großen Themen der HANNOVER MESSE 2008 lauten Industrieautomation, Energietechnologien und Klimaschutz, Zulieferung und Dienstleistungen sowie Zukunftstechnologien. Allein auf der „Industrial Automation“ werden auf einer Ausstellungsfläche von über 60.000 Quadratmetern Fachmessen zu Prozess-, Fertigungs- und Gebäudeautomation vereinigt. In diesem Jahr wird das Automationsangebot zudem um Mobile Roboter und Autonome Systeme ergänzt. Darüber hinaus werden auf der Leitmesse „Energy“ Lösungen für Energieerzeugung und -versorgung, -übertragung sowie -verteilung bis hin zur Anwendung abgebildet.

> Kennziffer 002

GET Nord Vom 19. bis 21. November findet erstmalig die GET Nord, die Fachmesse für Elektro, Sanitär, Heizung und Klima, in den Hallen der Hamburg Messe und Congress GmbH statt. Die Messe will die Antwort sein auf komplexe Aufgaben und wachsende Ansprüche an die technische Infrastruktur zeitgemäßer Gebäude. Die GET Nord zeigt die ganze Welt der Gebäudetechnik und soll damit Fachleute verschiedener Branchen von der Planung bis zur Umsetzung anziehen. Die Premiere der neuen Fachmesse ist die Zusammenführung der NORD ELEKTRO und der shk Hamburg. Starke Industrieverbände wie der BDH und der ZVEI sowie die Handwerksverbände SHK und Elektro aus den fünf norddeutschen Bundesländern unterstützen die GET Nord.

> Kennziffer 004

belektro In Berlin findet vom 15. bis 17. Oktober die belektro statt. Die Elektrofachmesse wird sich auf die Themen Gebäudemanagement, Netzwerke, Synergie, Sicherheit, Komfort, Effizienz und innovative Energietechnologien konzentrieren. Mit seinen vielen Universitäten und Fachhochschulen ist Berlin auch Wissenschaftsstandort und im Hinblick auf den drohenden Fachkräftemangel in Industrie und Handwerk wird die belektro auf die Verzahnung von Industrie, Forschung und Ausbildung größeres Augenmerk legen. Die Messe wird begleitet von einem Rahmenprogramm, u. a. mit dem LICHT-DIALOG, der Werkstattstraße und dem e/home Kongress. Hier sollen Handwerker, Planer und Hersteller miteinander ins Gespräch kommen.

> Kennziffer 003



Die vom 25. bis zum 27. November in Nürnberg stattfindende SPS/IPC/DRIVES ist die Messe für elektrische Automatisierungstechnik. Sie umfasst alle Komponenten bis hin zum System und bietet damit integrierte Automatisierungslösungen. Aussteller und Besucher haben den Vorteil, dass sich der Besuch von zahlreichen Komponentenmessen erübrigt. In den letzten Jahren kamen 60 Prozent der Besucher aus den Bereichen Konstruktion/Entwicklung und Geschäftsleitung. Die Aussteller - Anbieter von elektrischer Automatisierungstechnik - zeigen eine breite Palette an Lösungen, beginnend bei Steuerungstechnik und IPC über Antriebstechnik, industrielle Kommunikation bis hin zu Sensorik und industrieller Software.

> Kennziffer 005

Fax-Antwort (021 66) 1 33 91 - 10

Einfach ausfüllen und absenden!

Ja - ich möchte zusätzliche Informationen zu den mit einer Kennziffer versehenen Beiträgen!

Kennziffer OUTPUT 1/2008

- 001 - SEE Freedom
- 002 - Eintrittskarte „Hannover Messe“
- 003 - Eintrittskarte „belektro“
- 004 - Eintrittskarte „GET Nord“
- 005 - Eintrittskarte „SPS/IPC/DRIVES“

Firma: _____

Name: _____

Adresse: _____

Telefon: _____

E-Mail: _____

Weitere Informationen:

- Ich benötige weitere Informationen, bitte rufen Sie mich an!
- Bitte senden Sie mir die Test-CD SEE Electrical / CADdy⁺⁺!